



ベイフォータス®はすべての乳幼児をRSウイルス感染症から守るために承認された初めての予防・発症抑制薬です。ベイフォータス®への理解を深めていただけます。



「かぜ」の原因ウイルスのひとつ、RSウイルスに2歳以下のお子さんがかかると重症化することがあります。RSウイルス感染症への理解を深めていただけます。



<https://www.jp.beyfortus.com/>

RSウイルス感染症やベイフォータス®に関する情報は「ベイフォータス® info」でもご覧いただけます。

## 監修医コメント

赤ちゃんのご誕生、おめでとうございます。

先天性心疾患の赤ちゃんを育てるには、「病気とどのようにつきあうか」がとても大切です。まず、赤ちゃんの病気をよく理解するために、説明をよく聞いて、わからないことや不安なことは質問しましょう。主治医は必ず答えてくれるはずです。赤ちゃんは、心疾患に合った自分のペースで成長しますから、ほかの子と比べて焦ったりしないで下さい。ミルクの飲みが悪いときは、ゲップがちゃんと出ているかチェックしてみましょう。人混みは疲れやすく、感染のリスクも高いので絶対に避けて下さい。ご両親で、赤ちゃんと一緒にリラックスする時間を持って、成長を見守ってあげて下さい。

もしも重症化のサインに気づいたら、すぐに主治医に連絡しましょう。

サノフィ株式会社 アストラゼネカ株式会社

〒163-1488 東京都新宿区西新宿三丁目20番2号

大阪市北区大深町3番1号

ベイフォータス®の投与を受ける  
お子さんの保護者の方へ

# 心疾患のあるお子さんを RSウイルス感染症から 守るために

監修

東京都立小児総合医療センター院長  
山岸 敬幸 先生



冊子の内容は動画でもご覧いただけます。

ベイフォータス®に関する内容

ベイフォータス®の投与を受ける  
お子さんの保護者の方へ ▶



RSウイルス感染症に関する基本情報

知っておきたい  
RSウイルスのおはなし ▶



## RSウイルス感染症とは？

- RSウイルスを原因とする、呼吸器の感染症です。
- 生後1歳までに50%以上、2歳までにほぼすべての乳幼児が感染するといわれています。
- 子どもも大人も感染し、生涯にわたり何度も感染を繰り返す可能性があります。

### 飛沫感染

RSウイルスを含んだくしゃみ、咳を浴びることで感染します

### 接触感染

RSウイルスがついた手や物（おもちゃ、コップ、机、イスなど）を触ったり、なめたりすることで感染します



## RSウイルス感染症の症状

RSウイルスは通常4～6日間、潜伏します

発熱、鼻水などが数日続き、  
通常は数日から1週間くらいでよくなります

重症化すると、ひどい咳、ゼイゼイする、  
呼吸困難などの症状があらわれます。  
細気管支炎、肺炎を発症し、入院が必要となる場合があります

### 重症化しやすいお子さんとは？

早産

神経筋  
疾患\*

先天性  
心疾患

慢性肺  
疾患

免疫不全

※ベイフォータス®は適応外です。

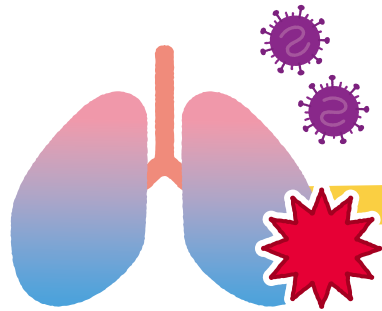
# 先天性心疾患(CHD)とRSウイルス感染症について

先天性心疾患があると、肺の血流が通常より増えたり減ったりして、肺に負担がかかります。



心疾患のあるお子さん

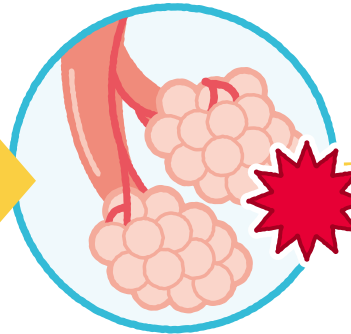
RSウイルスに感染して肺がダメージを受けると、さらに肺の負担が増えます。



肺

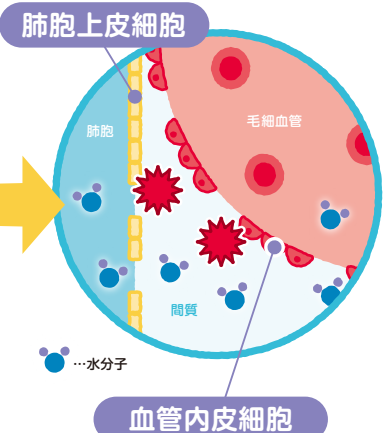
肺の内部では、肺胞の上皮細胞や血管内皮細胞がダメージを受けています。

肺を拡大したイメージ



肺胞

ダメージを受けた部位で血管から肺胞に水分がもれ出して、肺のむくみ(浮腫)をひきおこします。



次のような症状は、RSウイルス感染の重症化のサインです。気づいたらすぐに主治医に相談しましょう。

- 呼吸が普段より速く浅くなり、肩や顎や小鼻を動かして、一生懸命に呼吸する(努力呼吸)。
- 呼吸するごとに(特に息を吐くときに)、うなり声を出す(呻吟<sup>しんげん</sup>)。
- 息を吸うときに、胸骨や鎖骨の上、肋骨の間、みぞおちなどがへこむ(陥没呼吸)。
- すぐに疲れてしまい、普段よりミルクを飲むことができない。
- 抱っこしても苦しそうに体をそらす。
- 顔や体の色が、白っぽく血の気が引いたような色や、紫っぽく(チアノーゼ)なる。

# CHDのお子さんにおけるRSウイルス感染予防の重要性

## RSウイルス感染症が重症化

- CHDのおさんは、RSウイルスに感染すると入院する率が高くなります<sup>1,2)</sup>。
- 入院すると、集中治療を受けたり、人工呼吸器を使用するリスクが高くなります<sup>3)</sup>。

## 心臓手術にも影響

- RSウイルスに感染したまま心臓手術を受けると、呼吸機能の悪化により、手術のリスクが高くなります<sup>4)</sup>。
- RSウイルスに感染した場合、心臓手術は肺が回復するまで延期する必要があります。



# RSウイルスの感染を予防するには

## 感染経路別に対策を行いましょう<sup>5)</sup>

### 飛沫感染対策

- 人混みを極力避け、周りに咳や鼻水が出ている人がいたら、決して近づかないようにしましょう。
- ご両親やご家族に咳や鼻水がある場合、できるだけ隔離し、お世話が必要などときには必ずマスクを着用しましょう。

### 接触感染対策

- ご両親、ご家族は、流水、せっけんによる手洗い、アルコールなどによる手指衛生を心がけましょう。
- おもちゃなど、普段お子さんが触るものは、こまめにアルコールなどで消毒しましょう。

## ベイフォータス<sup>®</sup>は抗体医薬品です

私たちの体内にウイルスや細菌などの異物が入ってくると「抗体」というタンパク質がつくられ、ウイルスなどと結合して死滅させる免疫システムがあります。

「抗体医薬品」は体の外でつくられた抗体を投与するお薬です。RSウイルスの抗体を含むお薬であるベイフォータス<sup>®</sup>を投与することで、RSウイルスにさらされた際に、感染の発症や重症化を抑えることを期待します<sup>6)</sup>。

# RSウイルス感染症を防ぐお薬 ベイフォータス®について

## ベイフォータス®の特徴

- RSウイルス感染症の発症を予防するお薬です。
- 24ヵ月齢以下の血行動態に異常のあるCHDのお子さんは、心臓手術の有無に関わらず保険適応となります。



## ベイフォータス®の投与方法

- 筋肉に注射します。
- 注射部位は、太ももの外側が一般的です。

※ほかのワクチン接種のスケジュールを変更する必要はありません。



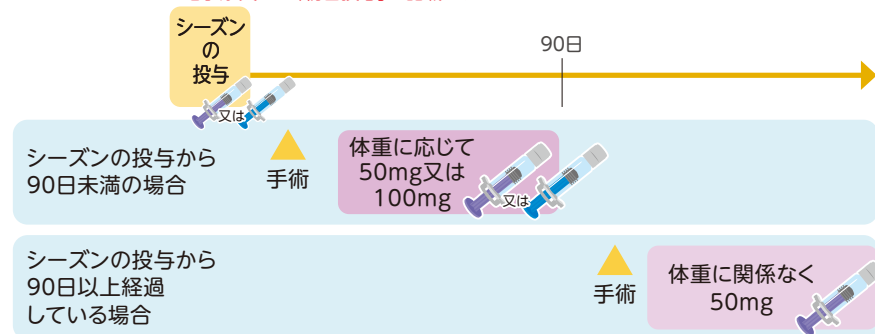
# 心臓手術を受ける場合の 投与スケジュール

心肺バイパスを用いた心臓手術を受けるお子さんは、術後に補充投与を行うことが望ましいとされています。



## 生後初回シーズンの補充投与

\*電子添文では「初回投与」と記載されている



## 生後2回目シーズンの補充投与

\*電子添文では「初回投与」と記載されている



ベイフォータス®電子添文に基づき作成  
監修 東京都立小児総合医療センター 院長 山岸 敬幸先生

## 投与前に注意していただきたいこと

次のようなお子さんは、ベイフォータス<sup>®</sup>の注射を受けることができません

過去にベイフォータス<sup>®</sup>の注射を受けてアナフィラキシーが出たお子さん

\*アナフィラキシーの症状は11ページでご確認下さい。

次のようなお子さんは、注射の前に医師に申し出て下さい

- お薬でじんましんなどのアレルギー症状が出たことがある
- ほかの「抗体医薬品」を投与したことがある
- 過去にベイフォータス<sup>®</sup>を投与して副反応が出たことがある
- 出血しやすい、血液がさらさらになるお薬を投与している
- 激しく泣くと具合が悪くなる、発作を起こす恐れがある
- 現在、RSウイルス感染症、またはほかの感染症にかかっている

## 投与後に注意していただきたいこと

注射後、次の症状がみられることがあります

発熱

注射部位の腫れ、痛み

発疹

次のような症状に気づいたら、すぐに医師に申し出て下さい



### アナフィラキシー

- 冷や汗
  - 吐き気やおう吐
  - 息が苦しくなる
  - 全身のじんましん
  - 声が出にくくなる
  - 顔が青ざめる
  - 脈が速くなる
- など



### 血小板減少

- 皮膚に赤いポツポツとした点状の出血
  - 内出血のようなアザ
- など

注射後に気になることがあれば、必ず医師に相談して下さい